

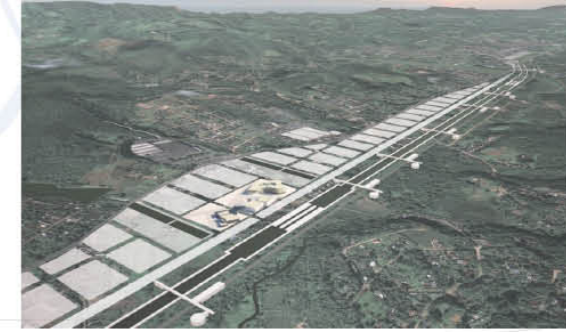
**Escola Técnica com Praça de Equipamentos Esportivos e Culturais**  
Suzano, São Paulo, 2012

A partir de programas extensos e complexos, o objetivo da disciplina é o desenvolvimento de um projeto que articule os espaços previstos e os elementos arquitetônicos que os ensejam, destacando a noção de equipamento público como parte de um sistema intrínseco à cidade. Considerando a escala do equipamento e sua capacidade de mobilizar grandes espaços, o exercício desse projeto deve investigar e elaborar as transições entre cidade e edifício.

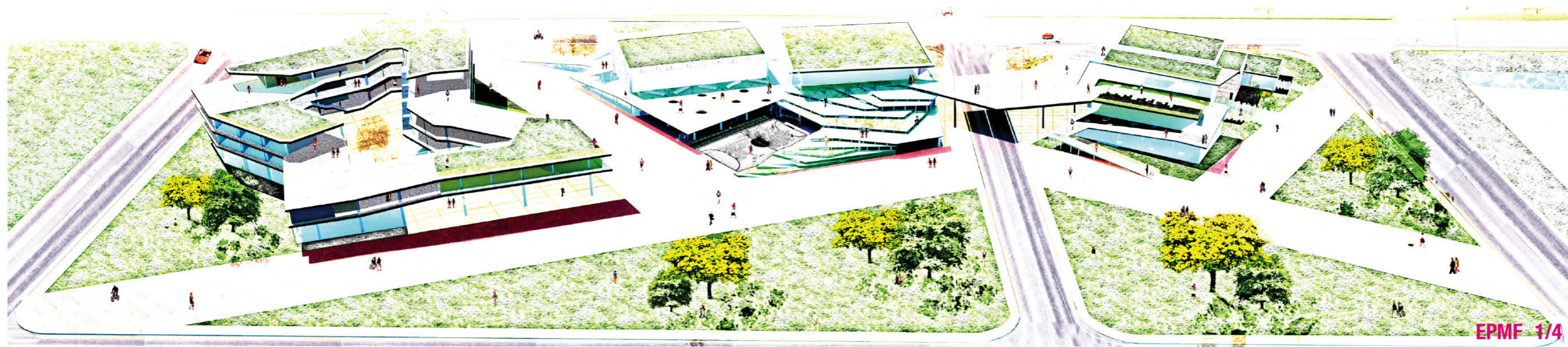
Este equipamento público complexo se insere em um recorte do projeto do Hidroanel Metropolitano, na cidade-canal, no município de Suzano. Prevê-se a construção de um canal que ligue as represas Billings e Taiacupeba, que permitirá não só a navegação entre toda a metrópole, mas o desenvolvimento de uma área periférica não urbanizada. Neste cenário, um equipamento com escola técnica e praça de equipamentos esportivos e culturais tem abrangência metropolitana e será, portanto, um dos formadores de uso dessa nova cidade-canal que irá surgir.

O equipamento se coloca como uma grande praça, cuja implantação foi orientada por grandes eixos moldados a partir dos possíveis fluxos de pessoas e da conectividade desta praça com o Hidroanel.

À frente de uma praça esplanada principal, as atividades se distribuem levando em conta tanto a atmosfera de cada lugar quanto a premissa de criar um espaço contínuo, onde se pudesse estar e passear ao mesmo tempo. Tem-se, então, vários lugares que cumprem, além de sua própria função, a função de praça. A escola e a praça de equipamentos esportivos e culturais têm sugerida circulação helicoidal, que permite ir de um lado a outro, de cima a baixo, sem interrupções, articulando e enriquecendo os espaços.



# EQUIPAMENTO PÚBLICO NA METRÓPOLE FLUVIAL



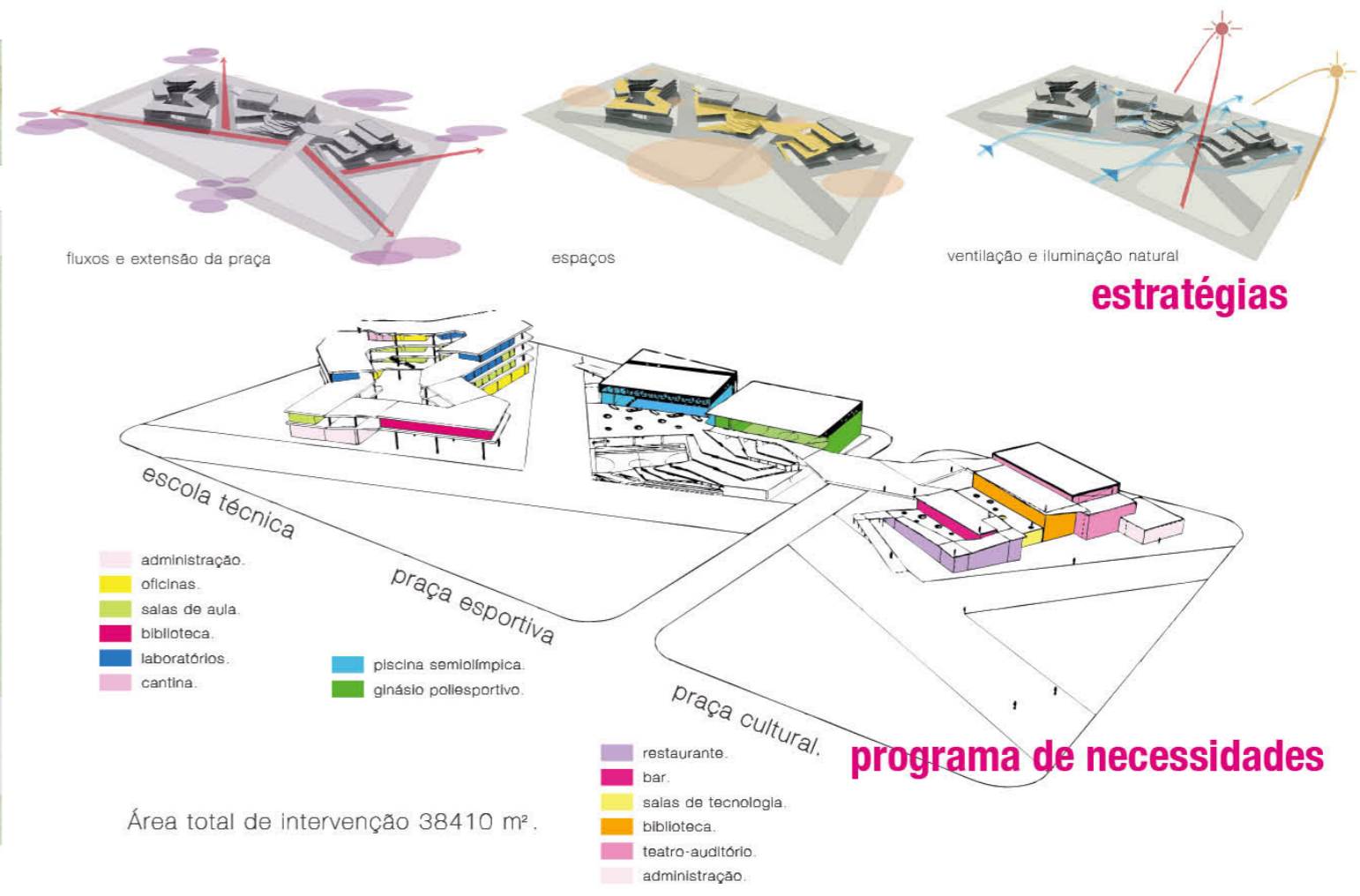
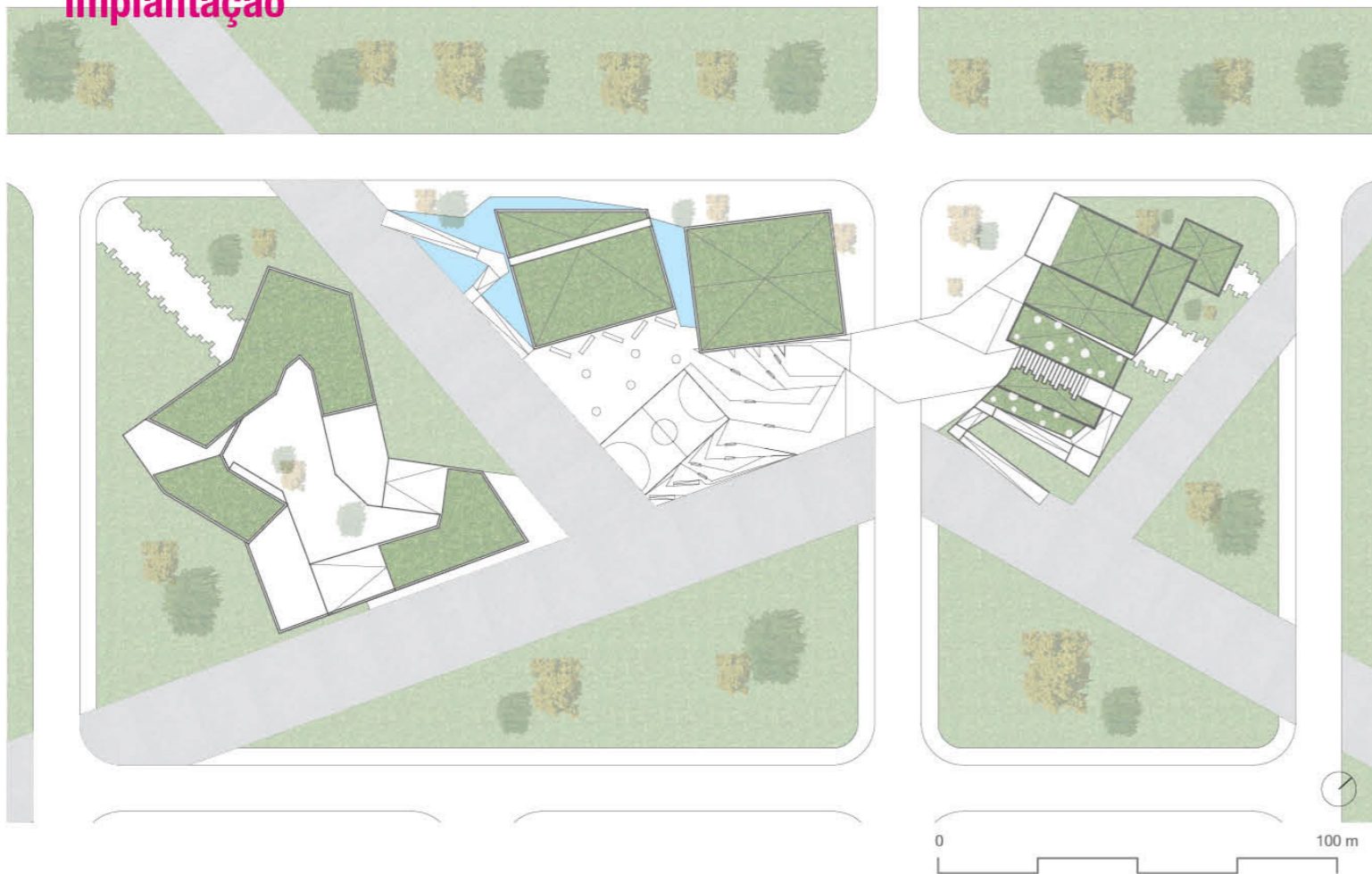
**escola técnica**

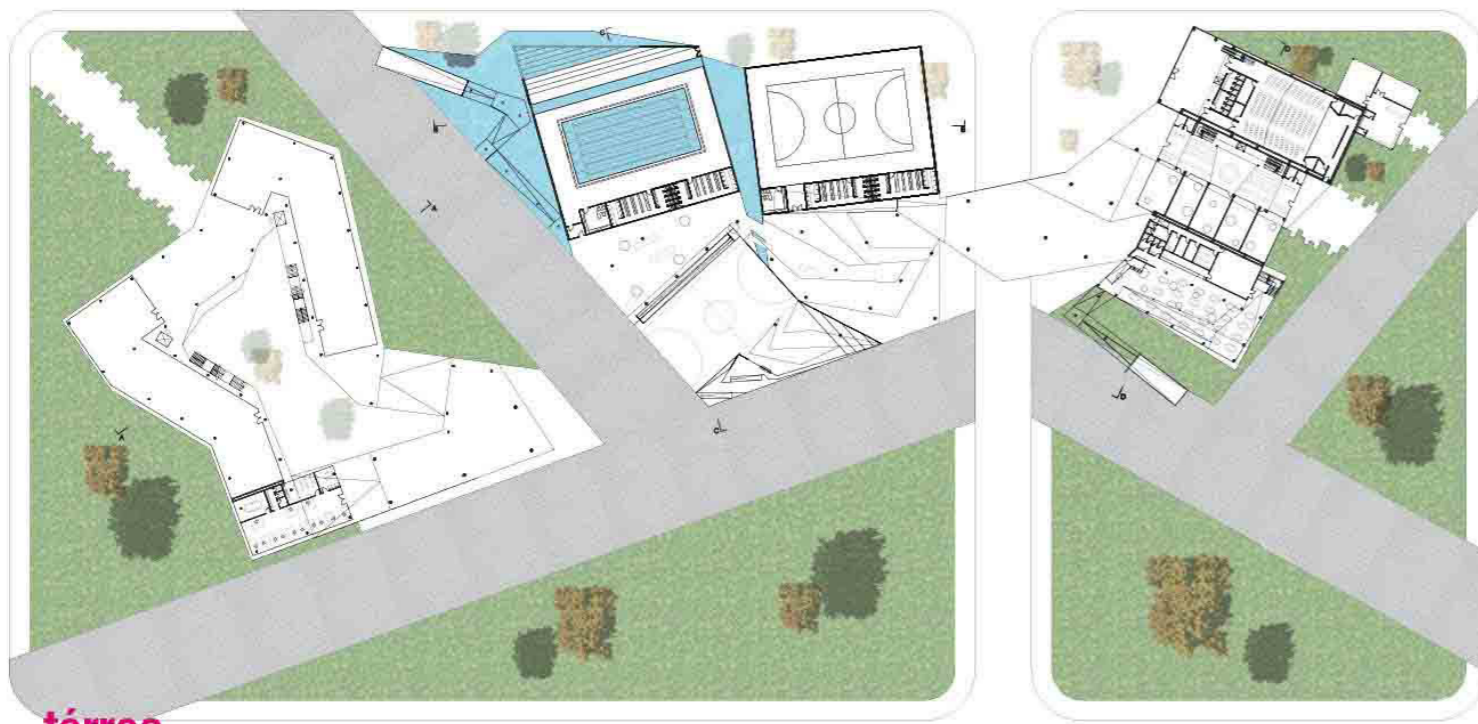
**praça de equipamentos esportivos**

**praça de equipamentos culturais**



**implantação**





térreo



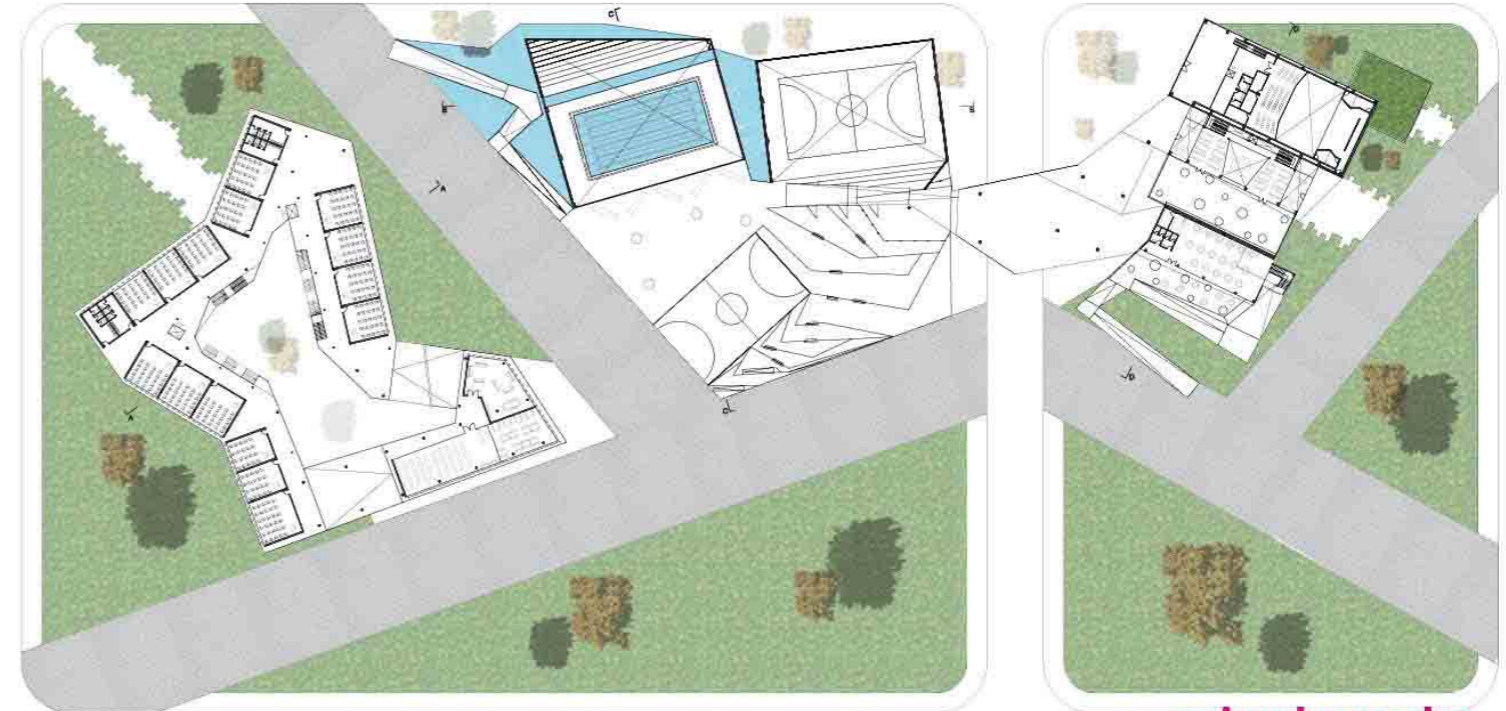
espaços de transição

# plantas e cortes.

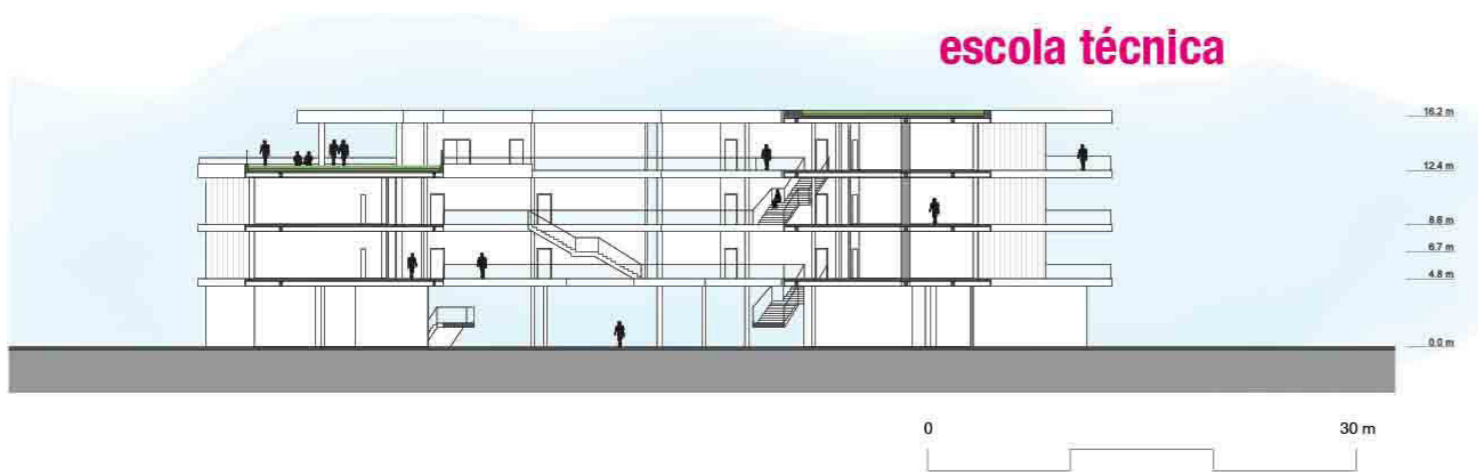


segundo andar

terceiro andar



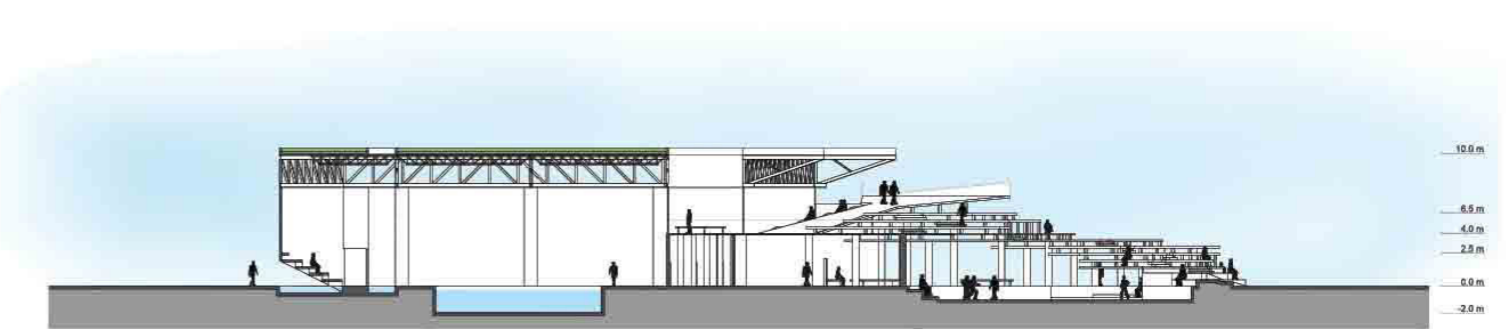
primeiro andar



escola técnica

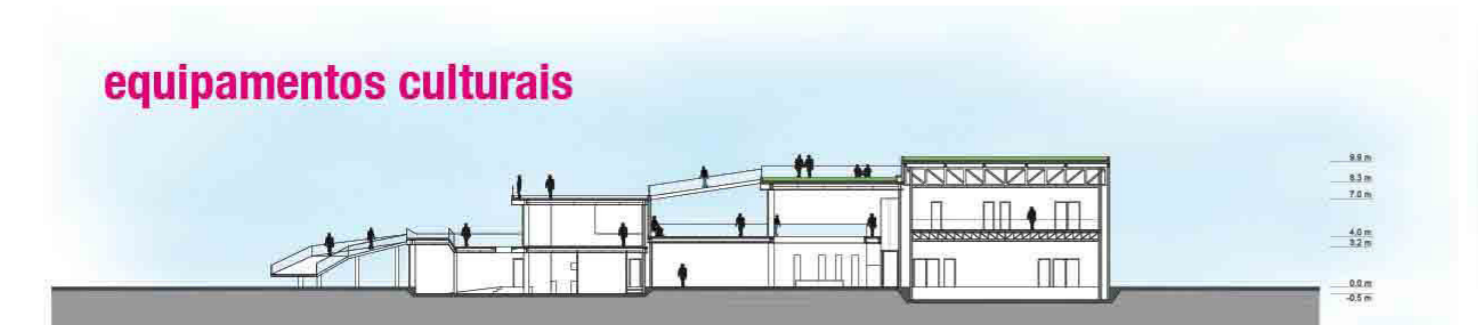
16.2 m  
12.4 m  
8.8 m  
6.7 m  
4.8 m  
0.0 m

0 30 m



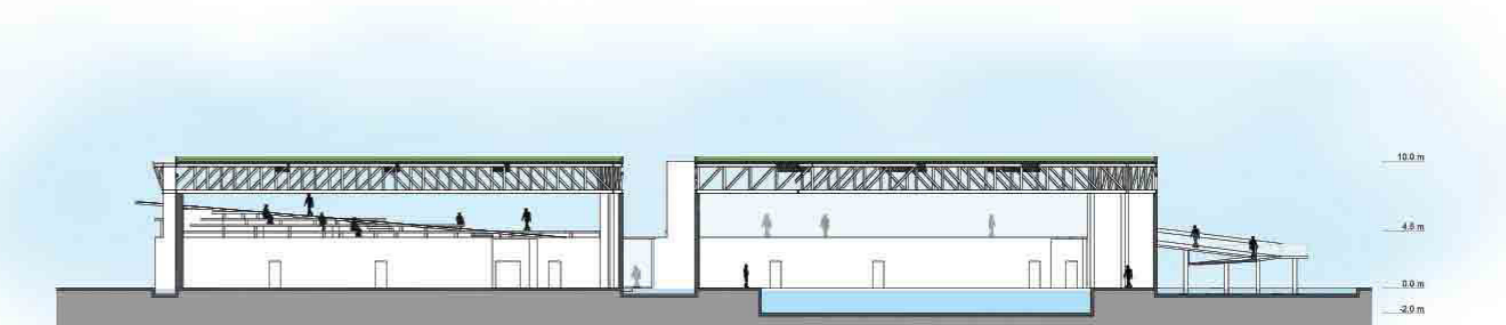
equipamentos esportivos

10.0 m  
6.5 m  
4.0 m  
2.0 m  
0.0 m  
-2.0 m



equipamentos culturais

9.8 m  
8.3 m  
7.6 m  
4.0 m  
3.2 m  
0.0 m  
-0.5 m



10.0 m  
4.8 m  
0.0 m  
-2.0 m



espaços de transição.



**anfiteatro | biblioteca | tecnologia | restaurante | bar**



espaços contínuos.

circulação helicoidal na escola.



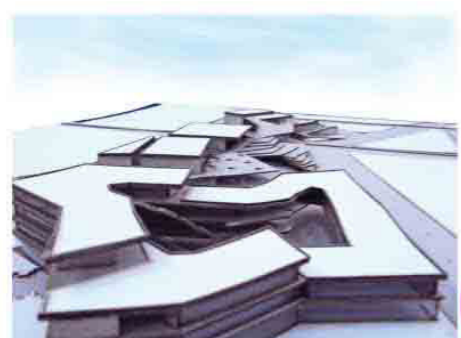
**ginásio | piscina | praça-arquibancada | praça coberta**



arquibancadas da piscinas.  
articulação das praças.



**escola técnica**



**CULTURA ESPORTE EDUCAÇÃO**

